

# SloanLED®





# L'esclusività della partnership con SloanLED®

SICA s.r.l. – INDUSTRIA CONSERVE ALIMENTARI



Tecma, da anni nel settore Visual Communication con marchi d'eccellenza quali DIBOND®, FOREX®, PMMA CRYLUX™, CRYLON®, KAPA®, LEXAN™ e DISPA®, ha deciso di completare la propria offerta con i prodotti a marchio SloanLED®, azienda americana da oltre 60 anni leader del settore dell'illuminazione LED.

#### I prodotti SloanLED®.

##### Soluzioni ad alta performance.

Espressamente studiati per lettere scattolate e cassonetti, permettono l'ottimizzazione degli elementi, diffondendo la luce uniformemente anche per applicazioni poco profonde.

##### Doppia garanzia

SloanLED® offre una garanzia fino a 10 anni sia sul materiale che sugli interventi di manodopera, a seconda dei prodotti (fino a €250,00\* per interventi di manutenzione *on site*, su articoli che abbiano garanzia in corso di validità).

SICA s.r.l., importante industria conserviera della provincia di Salerno, ha rinnovato la sua insegna su strada scegliendo SloanLED®.

L'intervento, ad opera dell'azienda Carillo Network di Carillo Francesco, ha riguardato il rinnovo dei moduli luminosi e di alcuni particolari in acrilico opalino, sostituiti con del PMMA CRYLUX™.

#### Supporto alla progettazione

È a disposizione dei clienti un servizio di supporto completo allo sviluppo dei layout più complessi, che potranno avvalersi della consulenza dei tecnici SloanLED®, anche per progetti illuminotecnici.

Ai progetti più semplici è invece dedicato Layout Estimator™, lo strumento gratuito online che consente di simulare la propria insegna e calcolare, autonomamente ed in modo semplice, il numero di moduli e trasformatori necessari per realizzarla sulla base dei seguenti parametri: efficientamento energetico, 350 candele/mq (1 candela = 12 lumens), fronte opale con riduzione del 30% della luminosità.

L'esigenza era di garantire un eccellente punto di bianco, colori brillanti, contorni ben definiti ottimizzando inoltre la quantità di moduli con conseguente risparmio sui tempi di assemblaggio.

I moduli VL4, a 3 LED - 6500K, hanno soddisfatto appieno le esigenze, in perfetta linea con la richiesta del cliente.

\*la garanzia avrà validità in caso di utilizzo di prodotti a marchio SloanLED®. L'utilizzo di alimentatori e sistemi di controllo di terzi, senza preventiva approvazione SloanLED® farà decadere la garanzia del prodotto. Per la garanzia si rimanda alle sezioni relative sul sito del fornitore: <https://sloanled.com/downloads/SloanLEDGlobalLimitedWarranty.pdf> e <https://sloanled.com/downloads/SloanLEDGlobalLimitedLaborAssistance.pdf>



#### LETTERE SCATOLATE

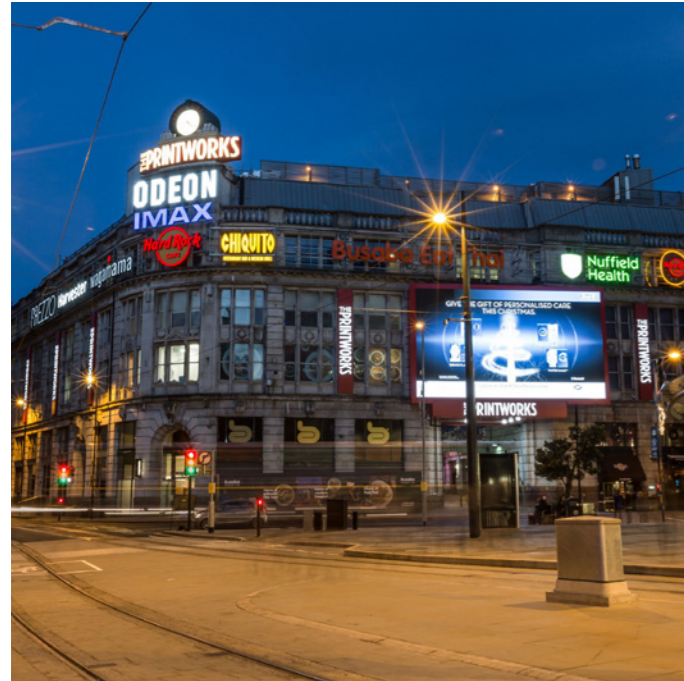
VL4 MINI	8
VL4	8
VL4 HO	8
VL4 SUPER HO	8
PRISM NANO	9
PRISM 24	9
FLEXTAPE	9

#### CASSONETTI - MONO/BIFACCIALI

POSTERBOX MINI	9
POSTERBOX SLIM 2	10
BRIGHTLINE	10
POSTERBOX 3	10
POSTERBOX ID	11

#### ALIMENTATORI

QUANTUM	11
---------	----



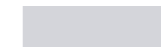
## Performance

Attraverso una classificazione cromatica, la tabella seguente indica le performance dei moduli rispetto alla profondità e alla tipologia di applicazione (cfr. Legenda).

## Legenda



OTTIMALE



ACCETTABILE

PRODOTTI STANDARD	VOLTAGGIO	PROFONDITÀ DELL'INSEGNA									
		25 mm	50 mm	75 mm	100 mm	125 mm	150 mm	178 mm	200 mm	228 mm +	
LETTERE SCATOLATE											
VL4 MINI	12 VDC										
VL4	12 VDC										
VL4 HO	12 VDC										
VL4 SUPER HO	24 VDC										
PRISM NANO	12 VDC										
PRISM 24	24 VDC										
FLEXTAPE	12 VDC										
CASSONETTI - MONO/BIFACCIALI											
POSTERBOX MINI	12 VDC										
POSTERBOX SLIM 2	12 VDC										
BRIGHTLINE	24 VDC										
POSTERBOX 3 SHORT/LONG	24 VDC				min 75 monofacciale	min 100 bifacciale					
POSTERBOX ID SHORT/LONG	24 VDC				min 75 monofacciale	min 100 bifacciale					

**VL4 MINI - 1 LED**

VOLTAGGIO	12V
COLORE	Bianco 6500K
CONSUMO W/modulo	0,36W
LUMEN	40 lm/modulo
EFFICIENZA	111 lm/W
PROTEZIONE	IP66
GARANZIA ANNI	10/5 Prodotto/Intervento**
CARTONE/CONF/MODULI	450/3/150
USO INTERNO/ESTERNO	Esterno
APPLICAZIONI	Insegne profonde da 50 a 75 mm
DISPONIBILITÀ	● Stock
NOTE	7200K, 5000K, 4000K, 3000K su richiesta***
DIMENSIONI	38 x 18 x 7 mm

**VL4 - 2 LED**

VOLTAGGIO	12V
COLORE	Bianco 6500K
CONSUMO W/modulo	0,96W
LUMEN	107 lm/modulo
EFFICIENZA	111 lm/W
PROTEZIONE	IP66
GARANZIA ANNI	10/5 Prodotto/Intervento**
CARTONE/CONF/MODULI	560/10/56
USO INTERNO/ESTERNO	Esterno
APPLICAZIONI	Insegne profonde da 75 a 127 mm
DISPONIBILITÀ	● Stock
NOTE	7200K, 5000K, 4000K, 3000K su richiesta***
DIMENSIONI	55 x 18 x 7 mm

**PRISM NANO - 1 LED**

VOLTAGGIO	12V
COLORE	Bianco 6500K 5000K 4000K
CONSUMO W/modulo	0,31W
LUMEN	33 lm/modulo
EFFICIENZA	106 lm/W
PROTEZIONE	IP66
GARANZIA ANNI	10/10 Prodotto/Intervento**
CARTONE/CONF/MODULI	1050/7/150
USO INTERNO/ESTERNO	Esterno
APPLICAZIONI	Insegne profonde da 25 a 75 mm
DISPONIBILITÀ	● Stock
NOTE	7200K, 3000K, rosso, verde e blu su richiesta***
DIMENSIONI	16 x 8 x 9 mm

**PRISM 24 - 4 LED**

VOLTAGGIO	24V
COLORE	Bianco 6500K
CONSUMO W/modulo	0,86W
LUMEN	138 lm/modulo
EFFICIENZA	160 lm/W
PROTEZIONE	IP66/IP68
GARANZIA ANNI	10/10 Prodotto/Intervento**
CARTONE/CONF/MODULI	260/5/52
USO INTERNO/ESTERNO	Esterno
APPLICAZIONI	Insegne profonde da 75 a 200 mm
DISPONIBILITÀ	● Stock
NOTE	7100K, 5000K, 4000K, 3000K, HO 6500K e 5000K, rosso, verde e blu su richiesta***
DIMENSIONI	61 x 14 x 11 mm

**VL4 HO (High Output) - 3 LED**

VOLTAGGIO	12V
COLORE	Bianco 6500K
CONSUMO W/modulo	1,20W
LUMEN	130 lm/modulo
EFFICIENZA	108 lm/W
PROTEZIONE	IP66
GARANZIA ANNI	10/5 Prodotto/Intervento**
CARTONE/CONF/MODULI	450/10/45
USO INTERNO/ESTERNO	Esterno
APPLICAZIONI	Insegne profonde da 127 a 200 mm
DISPONIBILITÀ	● Stock
NOTE	disponibile in rosso, blu, verde su richiesta***
DIMENSIONI	78 x 18 x 7 mm

**VL4 SUPER HO (High Output) - 4 LED**

VOLTAGGIO	24V
COLORE	Bianco 6500K
CONSUMO W/modulo	1,42W
LUMEN	233 lm/modulo
EFFICIENZA	164 lm/W
PROTEZIONE	IP66
GARANZIA ANNI	10/5 Prodotto/Intervento**
CARTONE/CONF/MODULI	300/5/60
USO INTERNO/ESTERNO	Esterno
APPLICAZIONI	Insegne profonde da 127 a 305 mm
DISPONIBILITÀ	● Stock
NOTE	-
DIMENSIONI	101 x 18 x 7 mm

**FLEXTAPE**

VOLTAGGIO	12V
COLORE	Bianco 6500K
CONSUMO W/metro	4,6W
LUMEN	525 lm/metro
EFFICIENZA	114,3 lm/W
PROTEZIONE	IP64
GARANZIA ANNI	3/0 Prodotto/Intervento**
CARTONE/CONF/MODULI	Bobina 5MT x 8 mm x 3 mm di spessore
USO INTERNO/ESTERNO	Interno/Esterno
APPLICAZIONI	Insegne profonde da 25 a 75 mm
DISPONIBILITÀ	● Stock
NOTE	5000k, 3500K e rosso su richiesta***
DIMENSIONI	5000 x 8 x 3 mm

**POSTERBOX MINI - 1 LED**

VOLTAGGIO	12V
COLORE	Bianco 6500K
CONSUMO W/modulo	1,2W
LUMEN	104 lm/modulo
EFFICIENZA	87 lm/W
PROTEZIONE	IP66
GARANZIA ANNI	10/10 Prodotto/Intervento**
CARTONE/CONF/MODULI	600/10/60
USO INTERNO/ESTERNO	Esterno
APPLICAZIONI	Cassonetti illuminati sui bordi, applicazioni con forma irregolare profondità fino a 50 mm
DISPONIBILITÀ	● Stock
NOTE	-
DIMENSIONI	38 x 30 x 14 mm



### POSTERBOX SLIM 2 - 3 LED

VOLTAGGIO	12V
COLORE	Bianco 6500K
CONSUMO W/modulo	1,68W
LUMEN	185 lm/modulo
EFFICIENZA	110 lm/W
PROTEZIONE	IP66
GARANZIA ANNI	10/10 Prodotto/Intervento**
CARTONE/CONF/MODULI	128/4/32
USO INTERNO/ESTERNO	Esterno
APPLICAZIONI	Insegne profonde min 50 mm
DISPONIBILITÀ	● Stock
NOTE	5000K su richiesta***
DIMENSIONI	127 x 25 x 17 mm



### BRIGHTLINE LONG - 6 LED

VOLTAGGIO	24V
COLORE	Bianco 6500K
CONSUMO W/modulo	4,8W
LUMEN	500 lm/modulo
EFFICIENZA	104 lm/W
PROTEZIONE	-
GARANZIA ANNI	5/5 Prodotto/Intervento**
CARTONE/CONF/MODULI	180/10/18
USO INTERNO/ESTERNO	Interno
APPLICAZIONI	min. 30 mm di profondità
DISPONIBILITÀ	● Stock
NOTE	Disponibile la versione short***
DIMENSIONI	479 x 18 x 8 mm



POSTERBOX 3	SHORT - 3 LED	LONG - 6 LED
VOLTAGGIO	24V	24V
COLORE	Bianco 6500K	Bianco 6500K
CONSUMO W/modulo	7,2W	14W
LUMEN	850 lm/modulo	1700 lm/modulo
EFFICIENZA	118 lm/W	121 lm/W
PROTEZIONE	IP66	IP66
GARANZIA ANNI	10/10 Prodotto/Intervento**	10/10 Prodotto/Intervento**
CARTONE/CONF/MODULI	30/5/6	30/5/6
USO INTERNO/ESTERNO	Esterno	Esterno
APPLICAZIONI	min 75 mm monofacciale min 100 mm bifacciale	min 75 mm monofacciale min 100 mm bifacciale
DISPONIBILITÀ	● Stock	● Stock
NOTE	-	-
DIMENSIONI	251 x 38 x 19 mm	501 x 38 x 19 mm



POSTERBOX ID	SHORT - 3 LED	LONG - 6 LED
VOLTAGGIO	24V	24V
COLORE	Bianco 6500K	Bianco 6500K
CONSUMO W/modulo	7,2W	14W
LUMEN	850 lm/modulo	1700 lm/modulo
EFFICIENZA	118 lm/W	121 lm/W
PROTEZIONE	-	-
GARANZIA ANNI	10/10 Prodotto/Intervento**	10/10 Prodotto/Intervento**
CARTONE/CONF/MODULI	30/5/6	30/5/6
USO INTERNO/ESTERNO	Interno	Interno
APPLICAZIONI	min. 75 mm monofacciale min. 100 mm bifacciale	min. 75 mm monofacciale min. 100 mm bifacciale
DISPONIBILITÀ	● Stock	● su richiesta
NOTE	-	-
DIMENSIONI	225 x 27,5 x 15,7 mm	495,3 x 27,5 x 15,7 mm



ALIMENTATORI	GARANZIA ANNI					
MODELLO	DIMENSIONI	VOLTAGGIO	CORRENTE MASSIMA	TEMPERATURA DI ESERCIZIO	GRADO PROTEZIONE	PRODOTTO/INTERVENTO**
<b>12V</b> ● Stock						
QUANTUM 30W	202 x 44x 33 mm	200-240 VAC	0,2A	da -40° C a +60° C, ridotto fino a 70° C con il 50% del carico	IP68	5/5
QUANTUM 60W	202 x 44 x 33 mm	200-240 VAC	0,5A		IP68	5/5
QUANTUM 150W	234 x 66 x 34 mm	200-240 VAC	1,1A		IP68	5/5
<b>24V</b> ● Stock						
QUANTUM 30W	202 x 44 x 33 mm	200-240 VAC	0,2A	da -40° C a +60° C, ridotto fino a 70° C con il 50% del carico	IP68	5/5
QUANTUM 60W	202 x 44 x 33 mm	200-240 VAC	0,5A		IP68	5/5
QUANTUM 100W	210 x 62 x 34 mm	200-240 VAC	0,8A		IP68	5/5
QUANTUM 150W	234 x 66 x 34 mm	200-240 VAC	1,1A		IP68	5/5



#### **LAZIO**

Sede legale e operativa  
Via dei Castelli Romani, 52  
00071 – Pomezia (RM)  
Tel. +39.06.9123981

#### **ABRUZZO**

Sede operativa  
Via Po, 76 – Z.I. Sambuceto  
66020 – San Giovanni Teatino (CH)  
Tel. +39.085.8509154

#### **CAMPANIA**

Sede operativa  
Via Tagliatelle, snc – Z.I.  
81020 – San Marco Evangelista (CE)  
Tel. +39.0823.422461

#### **PUGLIA**

Sede operativa  
Via Roma, 114C/D/E  
70026 – Modugno (BA)  
Tel. +39.080.5358915

[info@tecma.sogimi.com](mailto:info@tecma.sogimi.com)  
[tecma.sogimi.com](http://tecma.sogimi.com)

Tecma SpA, Gruppo Sogimi, è leader nella trasformazione e distribuzione di materie plastiche ed espansi tecnici nel Centro Sud Italia.

Forte di quattro sedi, una rete capillare di tecnici commerciali e di una struttura che mette al centro i clienti, è pronta a rispondere alle vostre esigenze fornendo un supporto reale nella gestione dei progetti.